



## نرم افزار طراحی الگو و برش مانی

### اهداف استفاده از برنامه

- افزایش سرعت در طراحی محصولات جدید
- ایجاد طرح‌های متنوع و استاندارد در زمینه تولید پوشاک
- افزایش راندمان تولید
- کاهش هزینه‌های تهیه نمونه
- طراحی مد
- سفارش دهی دقیق تر
- افزایش رضایت مشتری

### امکانات و مزایا

- استفاده از الگوی اساس یا پایه (Basic Blocks) بر اساس یکی از متدهای تعریف شده در زمینه طراحی الگو
- مدل سازی از روی الگوی اساس (Modeling)
- بهینه سازی چیدمان الگوهای طراحی شده برای برش (Packing)
- گرفتن خروجی بر روی پرینتر یا پلاتر





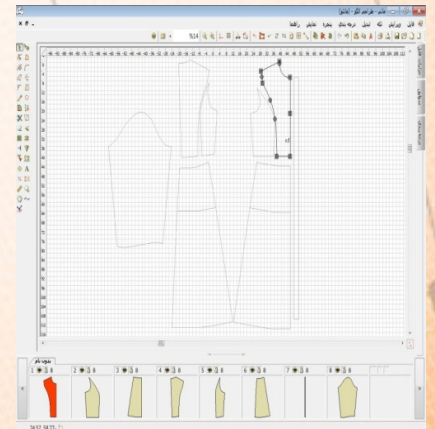
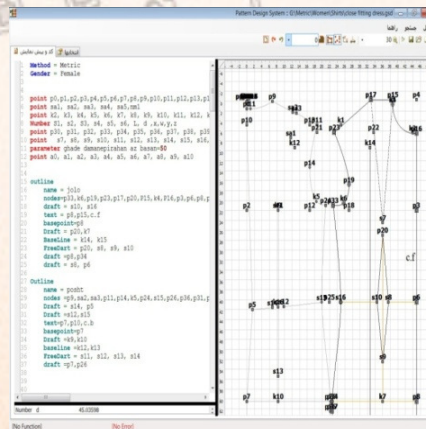
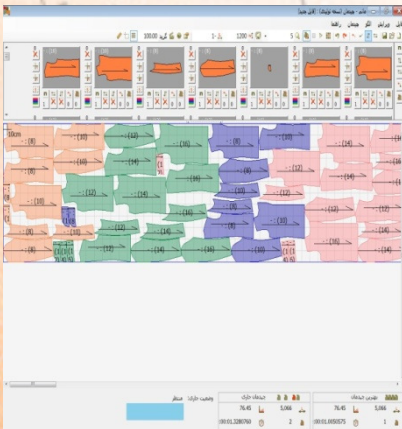


## مشخصات فني نرم افزار

- ارابه محيطي با قابليت هاي بالاي طراحي
- زبان برنامه نويسي: C# (با تكنولوژي .Net).
- چند زبانه بودن برنامه
- قابليت بروز رساني نرم افزار از طريق اينترنت
- امكان ارابه فايل هاي خروجي با انواع فرمت هاي تصويري (bmp, jpeg و...)
- برخورداري از راهنماي كامل

## بخش هاي مختلف نرم افزار

- استوديو يي طراحي الگو
- محيط طراحي الگوهاي اساس
- محيط بهينه سازي چيدمان تکه هاي الگو براي برش

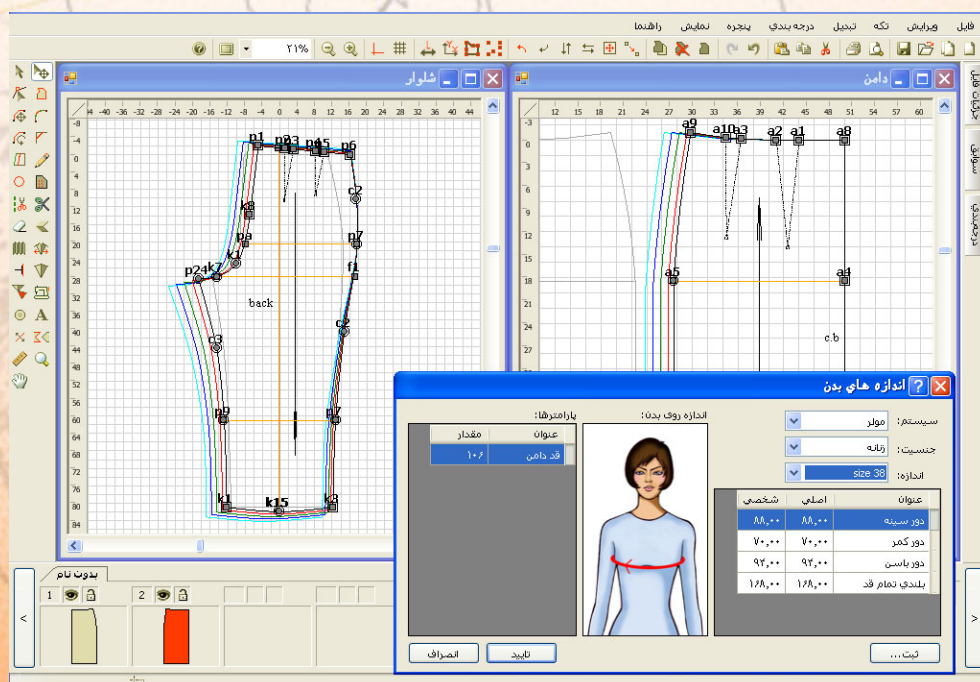






## امکانات در استودیو طراحی

- قابلیت کار همزمان با چند الگو مختلف
- قابلیت نمایش دلخواه تکه‌های الگو
- استفاده از تصویر برای شروع به طراحی الگو
- ترسیم منحنی‌های استاندارد مورد استفاده در الگو
- امکان تعریف قانون برای سایزبندی الگوی طراحی شده
- تعریف خط اساس (Baseline) برای تکه‌های الگو، و امکان تعریف چند خط اساس
- تعریف درز دوخت (Seam) برای تکه‌های الگو
- تعریف نقاط موازنه (Notch)
- تعریف انواع ساسون (Dart) و امکان تعریف ساسون به صورت ماهیچه‌ای
- ابزار انتقال هوشمند ساسون
- اضافه کردن متن برای توضیح نقاط و سایر توضیحات در الگو
- نمایش همزمان اطلاعاتی نظیر اندازه خطوط

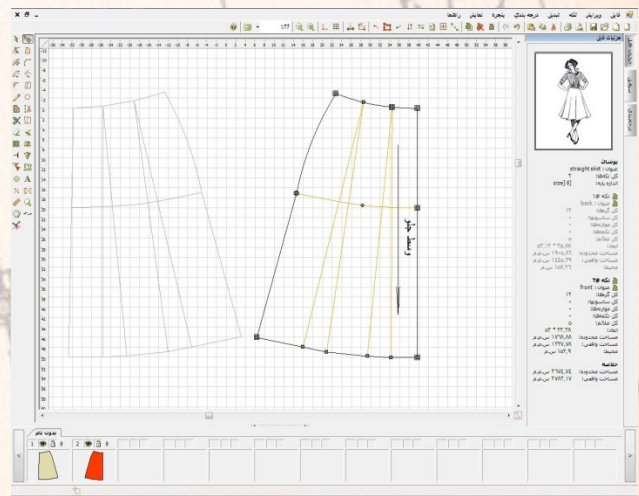
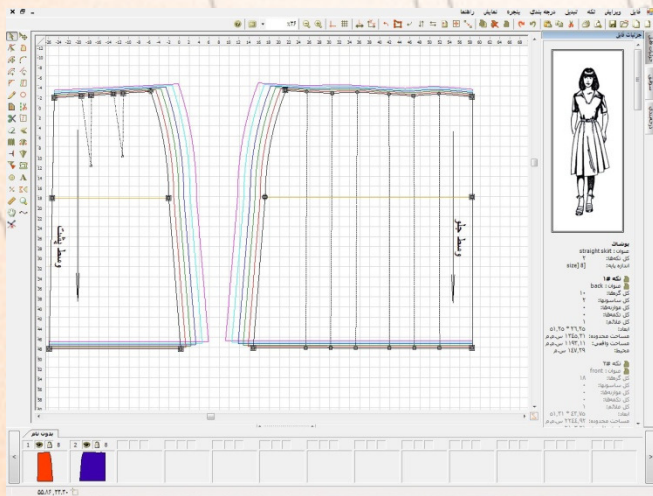






## تعريف مشخصات فني دوخت

- تعريف اوزمان (Fullness)
- تعريف خط برش بر روي تکه‌هاي الگو
- تعريف خطوط راهنماي کمي
- تعريف انواع پيلي (Pleat)
- تعريف چین بر روي تکه‌هاي الگو
- امکان انتخاب بخشي از تکه‌هاي الگو براي عمليات مختلف (نظير انتقال و ...)



“ با تشکر از توجه شما ”

لطفا جهت اطلاعات بیشتر با ما تماس بگیرید

تلفن: ۸۸۵۱۱۷۱۲

تلفکس: ۸۸۵۴۲۵۶۴